

Foto Georg Kronenberg

Kontakt

Projektleitung:

Laura Lioba Groddeck Luís

☎ 0157-80650641

✉ l.groddeck@lebenshilfewerk.net

Lebenshilfewerk
Marburg-Biedenkopf e.V.
Leopold-Lucas-Str. 11
35037 Marburg

Über uns

Das Elternnetzwerk des Lebenshilfewerk Marburg-Biedenkopf e.V. zielt darauf ab, Eltern und Angehörige von Kindern mit Behinderung in Marburg und dem Landkreis Marburg-Biedenkopf zu ermutigen, sich aktiv auszutauschen, voneinander zu lernen und sich gegenseitig zu unterstützen.

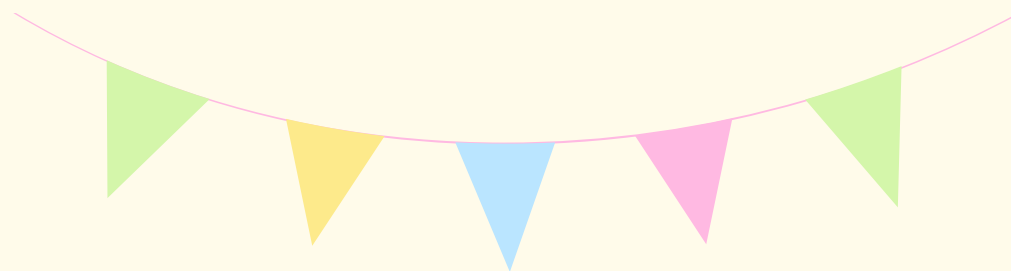
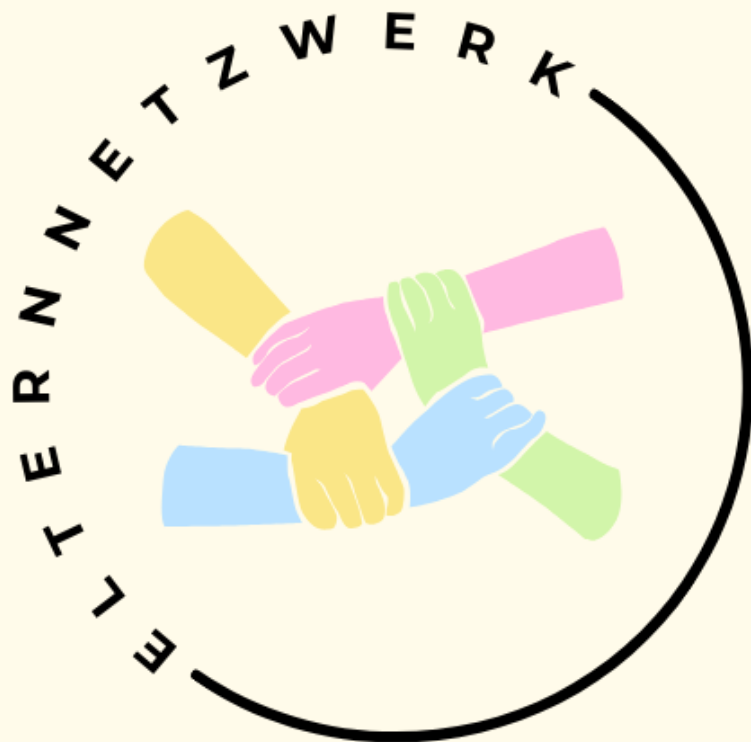
Das wollen wir erreichen:

- Eltern und Gruppen miteinander verbinden
- Neue Initiativen beim Start und beim Vernetzen unterstützen
- Begegnung und Austausch anregen - bei Treffen und online
- Kontakte zu wichtigen Organisationen, Trägern und Behörden aufbauen
- Themen und Probleme aus Sicht von Eltern sichtbar machen

Wir treffen uns regelmäßig in Gruppen zum Austausch. Es gibt auch die Möglichkeit, sich digital über die Plattform Rainbow oder über WhatsApp zu vernetzen.

Wir freuen uns über jedes neue Elternteil - denn:
Gemeinsam sind wir stärker!





Netzwerk Nachmittag

für Eltern und Angehörige von Kindern mit Behinderung

Freitags 15.00 - 18.00 Uhr ➡ Ohne Anmeldung

Offenes Spielangebot mit Außengelände, Getränke und Gebäck, herzliches Miteinander und offener Austausch.
Die ganze Familie ist herzlich willkommen!

Termine in Marburg

FaBiKu
Betreuungswohnung
Leopold-Lucas-Straße 15

Jeden 2. und 4. Freitag
im Monat

Termine im Hinterland

Familienzentrum VIERWÄNDE
Marburger Straße 20,
35232 Dautphe

Jeden 1. Freitag im Monat

Jeden 3. Freitag im Monat von 10:00-12:00 Uhr gibt es einen online Austausch des Elternnetzwerks. Für nähere Informationen oder Rückfragen wenden Sie sich bitte an:

Laura Lioba Groddeck Luís

Telefon: +49 157 80650641

E-Mail : l.groddeck@lebenshilfswerk.net

★ Alle Termine finden nur an regulären Werktagen und nicht in den hessischen Schulferien statt.

